



Dimičeva 16, 1000 Ljubljana

**M:** 031 684 688

**T:** 07 48 82 110

**E:** info@pcy.si

**W:** www.pcy.si

## Poslovni center Y

### Naslov:

Dimičeva ulica 16, 1000 Ljubljana  
GPS: 46.070916, 14.5152728

### Nepremičnina:

- Pisarniška nepremičnina B razreda
- Zemljišče: 2.545 m<sup>2</sup> (vir: GURS)
- Velikost območja: 10.570 m<sup>2</sup> NUA (3 podzemne garaže, pritličje + 7 nadstropij s pisarniškiimi prostori)
- Velikost pisarniških prostorov 5500 m<sup>2</sup>
- Parkirni prostori: 136 (znotraj) + 17 (zunaj)
- Leto izgradnje: 2010



### Lokacija:

Nepremičnina se nahaja v poslovnem / pisarniškem območju okrožja Bežigrad. Čez cesto je Gospodarska zbornica Slovenije. Poslovni prostori so v neposredni bližini centra mesta Ljubljane in zlahka dostopni tako z avtoceste kot tudi z javnim prometnim omrežjem. Javni prevoz je na voljo 5 minut hoje stran. Do objekta je mogoče priti z avtomobilom neposredno iz Dimičeve ulice skozi servisno cesto ob stavbi.

### Pisarne:

Vse pisarne so popolnoma opremljene, imajo naravno svetlobo in neodvisno centralno klimatsko napravo. Tri stopnišča in tri dvigala omogočajo lahek vertikalni dostop. V vsakem nadstropju sta 2 stranišči in kuhinja. Arhivski in skladiščni prostor je na voljo na podzemnih nivojih.

### Gradnja:

Tip konstrukcije: armiranobetonska **plošča iz litega betona** - plošče iz litega betona: debelina 26 cm, 2 x RC vertikalno jedro, RC nosilni fasadni ovoj.

### HVAC:

Za **hlajenje** skrbi mehanska soba s hladilnim generatorjem. **Ogrevanje** in hlajenje v pisarnah je zagotovljeno po vsej stavbi z ventilatorskimi konvektorji; hlajenje je zagotovljeno tudi za področja komunikacijskih vozlišč. Ogrevanje in hlajenje se nadzoruje lokalno z uporabo sobnih termostatov in preko **sistema za upravljanje zgradbe**.

### Električna oskrba:

**Električna energija** za stavbo je zagotovljena preko 700 kW zasebne električne napajalne podpostaje. **Pomožno napajanje** zagotavlja električni dizelski generator 350 kVA. Za zagotovitev neprekinjene oskrbe z energijo obstaja **UPS naprava** z močjo 120 kVA.

### Telekomunikacije:

Obstajata dva ponudnika storitev za internet in telefonijo v prostorih (Telekom in T-2), ki uporabljata optična vlakna za dostop do prostorov (FTTB - fiber-to-the-building) - centralna server soba v 3. nadstropju.

### Druge naprave in sistemi:

Lokalno omrežje (LAN)  
Dostopni sistem  
Alarmni sistem proti vlomu  
Video nadzorni sistem  
Protipožarni sistem

### Pripomočki:

Lokacija je opremljena z naslednjimi pripomočki:

Električna energija (700 kW - zasebna električna napajalna podpostaja)  
Voda (protipožarna in vodovodna voda 2,5 l/s, notranje hidrantno omrežje 10,0 l/s, zunanje hidrantno omrežje 10,0 l/s)  
Daljinsko ogrevanje (toplovodno omrežje: priključna moč 500 kW)  
Kanalizacijski sistem (odvodnjavanje deževnice 45 l/s, odpadna voda 6,4 l/s)

### Požarna varnost:

Hidranti in ročni gasilni aparati (pregled velja do februarja 2020)

### Energetski razred C(35kWh/m<sup>2</sup>a)

Šifra EMO 318

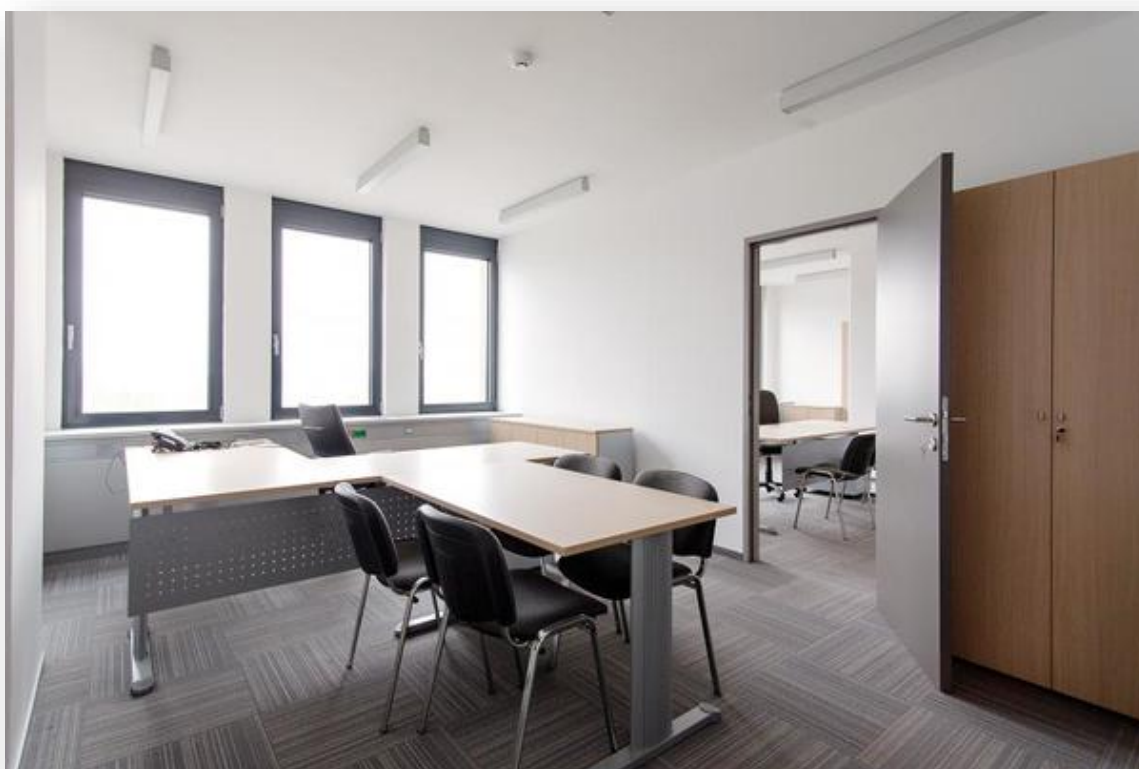
### Grafični prikaz lokacije (makro lokacija):





Dimičeva 16, 1000 Ljubljana  
M: 031 684 688  
T: 07 48 82 110  
E: info@pcy.si  
W: www.pcy.si

### Notranjost / Pisarne:





Notranjost / Pisarne:







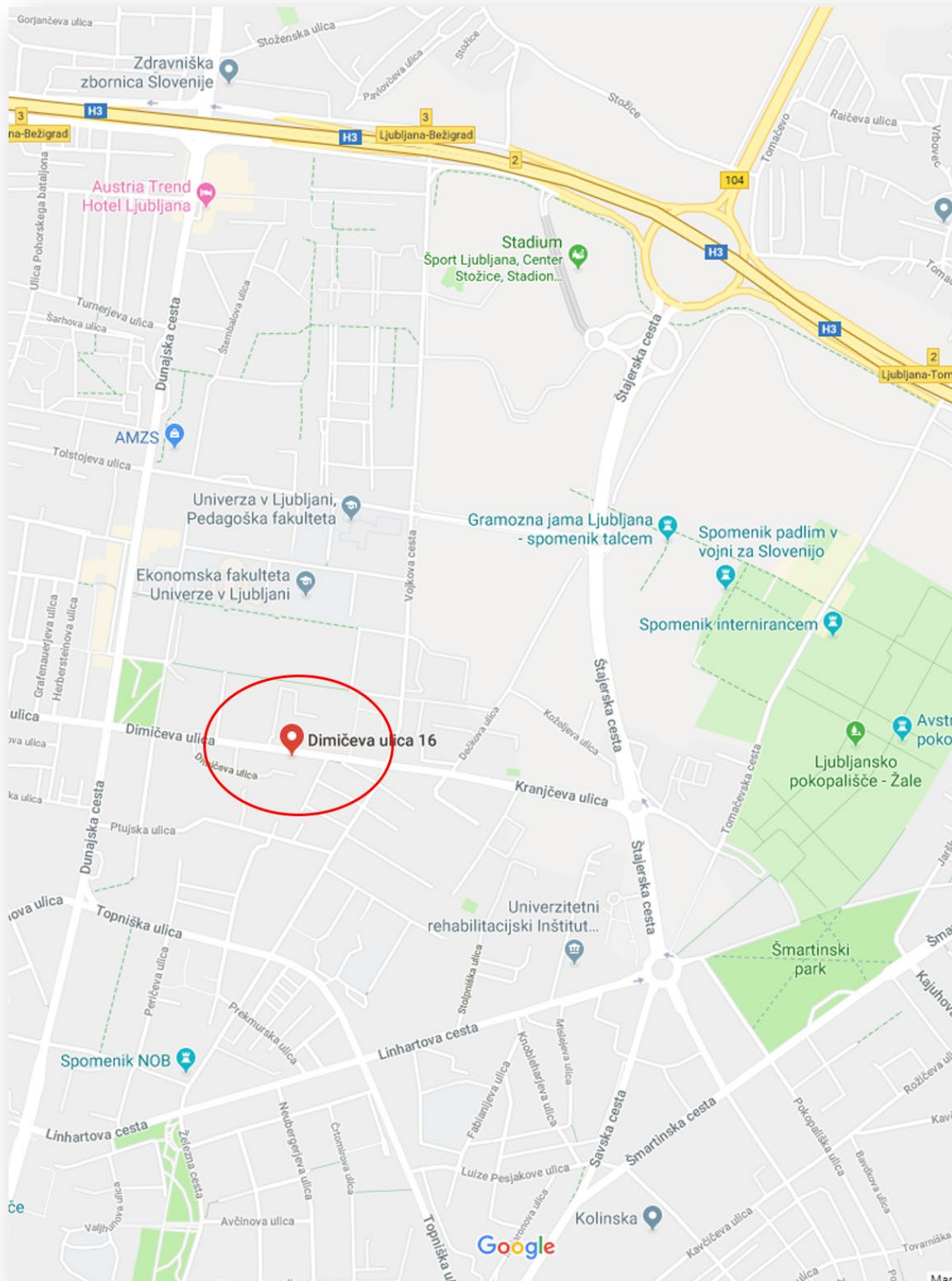
Dimičeva 16, 1000 Ljubljana  
M: 031 684 688  
T: 07 48 82 110  
E: info@pcy.si  
W: www.pcy.si

## Prikaz zunanosti stavbe



## Prikaz lokacije na zemljevidu.

Vir: Google maps.





**Prikaz mikro lokacije na zemljevidu.**  
 Vir: Google maps.



## Distances

	Najbližja restavracija in kavarna	20m
	Gospodarska zbornica	40m
	Razstavnin in kongresni center	1.5km
	Avtobusna in železniška postaja	1.7km
	Hotel s 4 zvezdicami	2.0km
	Center mesta	2.5km
	Nakupovalni center BTC City	2.7km
	Ljubljana Airport	20km

